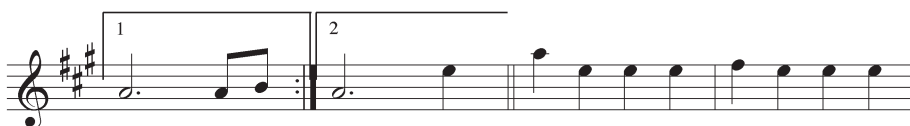


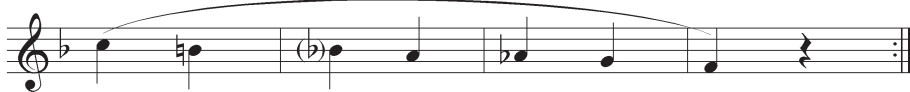
Kapitel 1

1 Analysera nedanstående melodier utifrån följande frågeställningar:

- Vilken form har melodin? Skriv ut ett formschema, t.ex. AB. Om delarna liknar varandra men avviker något, betecknas dessa A A¹.
- Hur många takter består varje formdel av?
- Hur långa är fraserna?
- Finns det en eller flera höjdtoner och i vilken/vilka formdelar är dessa placerade?
- Ringa in de toner som bildar de båda melodiernas första motiv.



J. S. Bach: Cantata No. 212, Arie No. 2



Schubert: Acht Eocossais, No 2

Frasbildning

- 2 Beteckna de fyra första fraserna i A-delen (t.ex. a b a b) i följande citat hämtat från Schuberts lied "Die Forelle".

Efter vilken princip svaras första frasen i följande melodiska citat (se ex. 2 på sid. 11)?

- ① *upprepning eller sekvens*
- ② *motiviskt svar, d.v.s. liknande utan att vara sekvens*
- ③ *omvändning av motivet*
- ④ *rytmen upprepas i svaret (i stort sett), men melodin är "ny"*
- ⑤ *stor kontrast, d.v.s. svaret har mycket lite gemensamt med 1:a frasen*

Mozart: The Magic Flute, March of the Priests

Mozart: Piano Sonata in A major (KV 331)

J. S. Bach: Menuet G major

Haydn: Symphony No. 100, IV

- 3 Till nedanstående ackordföljder ska du komponera melodiska fraser i traditionell stil. Varje exempel ska innehålla två fraser som komponeras efter de principer som anges för varje uppgift (a–e).

Exempel:



Tänk fraserna som början på en melodi, d.v.s. formen behöver inte kännas avslutad!

- (a) Utforma 2:a frasen som en sekvens av 1:a frasen (ex. ”Säg farväl, lilla fjärl, åt nöjen”, s. 11).

med eller utan upptakt:

2/4-takt: F | C7 | C7 | F |

- (b) Utforma de två fraserna som fråga/svar. Basera 2:a frasen på 1:a frasens *rytm*, men då med en annan melodik. Rytmen *kan* avvika i svarets avslutning (ex. ”Au clair de la lune”, s. 11).

med eller utan upptakt:

4/4-takt: D G | D | A7 | D |

2/4-takt: F C7 | F | B^b F | C |

- (c) Bygg 2:a frasen på 1:a frasens motiv, vilket kan bestå av två eller flera toner. De två fraserna ska fungera som fråga/svar *utan* att bilda sekvens. Ett melodiskt språng i motivet *kan* i svaret göras större/mindre, t.ex. en ters ned svaras av tritonus ned (Jämför ”Gluck: Musette” på sidan 11)!

med eller utan upptakt:

3/4-takt: G | C | D7 | G |

2/4-takt: Dm | A7 | A7/C[#] | Dm |

Frasbildning

- (d) Bygg svaret på en omvändning av motivet, vilket kan bestå av två eller flera toner (ex. ”Nu grönskar det”, s. 11).

med eller utan upptakt:

3/4-takt: G | D7/F# | D7 | G |

- (e) Bygg 2:a frasen som ett både rytmiskt och melodiskt kontrasterande svar (ex. ”Die Forelle”, s. 11).

Tänk den ena frasen som något mera rörlig än den andra!

med eller utan upptakt:

2/4-takt: Am E7 | Am | Am/E E7 | Am |

- 4 Använd den andra melodin du skrivit i övning 3b för att bygga upp en melodi med ABA-form. Ackordföljden för *hela* melodin finner du nedan. Du får gärna ändra i den givna ackordföljden!

2/4-takt: F C7 | F | B^b F | C |
 F C7 | F | Gm C7 | F |
 D7 | Gm | C7 | F |
 F C7 | F | B^b C7 | F |

A-del

Utforma *fraserna* i A-delen enligt något av alternativen:

a b a b¹

eller a b a c

B-del

I B-delen kan du bilda kontrast genom att ”lyfta” melodins tonläge. Använd antingen en bearbetning av 1:a frasens motiv (”Gluck: Musette”, se ex. 1 på sid. 11), eller bygg en fras som först kontrasterar rytmiskt/melodiskt men avslutningsvis återknyter (”Imse vimse spindeln”, se ex. 3 på sid. 11).

5 Skriv egna melodier i AB eller ABA form – t.ex. som ”Nu grönskar det” i uppgift 1 – där du arbetar mer spontant än i tidigare övningar. Kanske använder du dina kunskaper när du har svårt att komma vidare, t.ex. för att hitta en början till B-delen. Ett annat sätt att utnyttja kunskaperna är att i efterhand korrigera ställen som inte låter bra, t.ex. genom att kontrollera:

- att höjdtton/er inte återkommer för ofta
- att det finns en röd tråd i melodin som helhet, d.v.s. upprepning av motiv/rytmer i lagom omfattning
- att urlinjen då och då bildar sekundgång

Som inspiration för att komponera melodier kan du:

- utgå från en text
- använda en *ackordföljd* från en redan etablerad melodi
- använda *rytmen* i en redan etablerad melodi (helt eller delvis)

Även om en mycket stor del av våra visor är uppbyggda efter de formler som beskrivits i avsnittet om melodik, finns det också anledning att sträva efter originalitet!